

BREVET DE TECHNICIEN SUPERIEUR

Session 2006

Épreuve de langue vivante étrangère

ARABE

Groupe 16

Spécialités	Coefficients
Analyses biologiques	1
Bioanalyses et contrôles	2
Biotechnologie	2
Esthétiques-cosmétique	2
Hygiène-propreté-environnement	2
Industries céréalières	2
Métiers de l'eau	2
QIABI	2

Durée : 2 heures

L'usage d'un dictionnaire bilingue est autorisé

L'usage de la calculatrice est interdit.

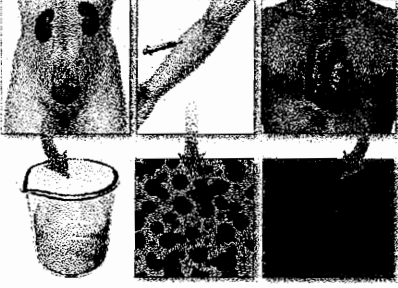
Dès que le sujet vous est remis, assurez-vous qu'il est complet.

Le sujet se compose de 3 pages, numérotées de 1/3 à 3/3

BTS du groupement 16	Epreuve : Arabe	Code épreuve : LVE 7
Session 2006	Durée : 2 heures	Page : 1/3

الاستحمام في الماء البارد يزيد عدد الخلايا الدموية البيضاء

جاء في دراسة طبية نشرت أخيرا في بريطانيا أن للاستحمام يوميا في ماء بارد مزايا صحية مهمة ينعكس مردودها الإيجابي على مختلف جوانب الصحة الجسمانية في وقت قصير نسبيا , وإته يزيد عدد الخلايا البيضاء.



وكان العالم تشارلز داروين أول من اكتشف عام 1857 مزايا الاستحمام في الماء البارد ولكن لم يعرف سببها . إذ وجد أنه كان يخفق آلامه ومتاعبه الصحية.

إلا أن معهد أبحاث مرض تخثر الدم في لندن اكتشف أخيرا الجواب القاطع على تساؤلات داروين.

إذ يزعم الباحثون أن الإستحمام في الماء البارد يحسن الدورة الدموية ويُعطي الإنسان الشّعور بالعافية من جميع النواحي.

كما أنه يؤدي إلى زيادة عدد الخلايا الدموية البيضاء الأمر الذي يعزز بالتالي قدرة الجهاز المناعي في التصدي للفيروسات والقضاء عليها.

وعلاوة على ذلك يؤدي الإستحمام بالماء البارد إلى زيادة إفرازات هرمون " تيستوستيرون " في الذكر وهرمون " أويستروجين " في الإناث الأمر الذي يؤدي إلى زيادة الإخصاب لدى الجنسين.

والماء البارد يؤدي أيضا إلى تحسين بنية البشرة وتقوية الأظافر وزيادة نمو الشعر.

إلا أن الباحثين يحذرون من الاستحمام في ماء بارد جدا ويوصون بأن تكون درجة حرارة ماء الاستحمام بحدود 60 درجة فهرنهايتية (15 درجة مئوية) .

عن جريدة الشرق الأوسط (23/4/1993)

TRAVAIL A FAIRE PAR LE CANDIDAT

1. Rédigez un compte rendu du document.
2. Traitez le sujet suivant en arabe :

ما هو دور الحمام أو الحمام التركي في البلدان العربية ؟
اذكر ما تعرف عن الماء الساخن ومزاياه الصحيّة.

BTS du groupement 16	Epreuve : Arabe	Code épreuve : LVE 7
Session 2006	Durée : 2 heures	Page : 3/3